

+ Aztertu taula honetako balioak:

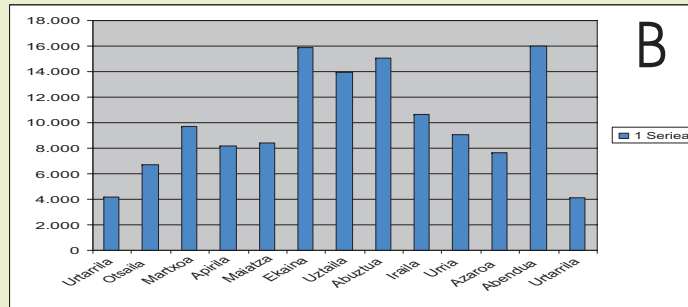
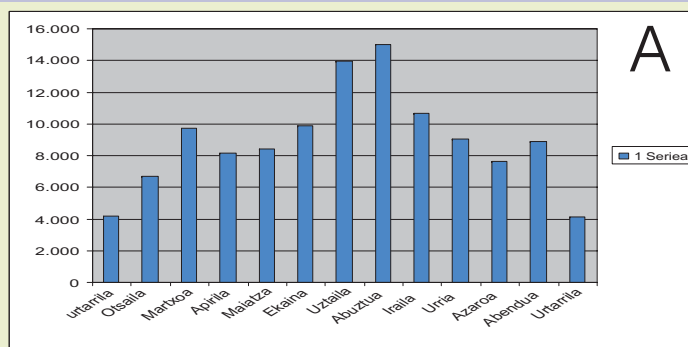
2008	
Urtarrila	4.178
Otsaila	6.691
Martxoa	9.713
Apirila	8.171
Maiatza	8.431
Ekaina	9.880
Uztaila	13.958
Abuztua	15.032
Iraila	10.676
Urria	9.062
Azaroa	7.660
Abendua	8.889
2009	
Urtarrila	4.146

1/ 2008ko urtarriletik 2009ko urtarrilera bidaiarien kopurua ehuneko hainbeste gutxitu da:

- a) %7
- b) %0,7
- c) %3
- d) %1

2/ 2008ko lehen hiru hilabeteetako batezbestekoa honako hau izan da:

- a) 6.896,23
- b) 686,07
- c) 6.860,67
- d) 6.823,56



3/ Adierazi zein den zuzena:

- a) B diagrama dagokie taulako datuei.
- b) A diagrama dagokie taulako datuei.
- c) Bi diagrametako bat ere ez dagokie taulako datuei.
- d) Bi diagramak dagozkie taulako datuei.

+ Aztertu taula honetako balioak: Adierazi zenbat bidaiari etorri diren herrialde hauetatik:

	2008		
	Urtarrila	Otsaila	Martxoa
<b>Total</b>	2.808	2.669	2.921
Alemania	125	46	179
Austria	.	.	.
Belgika	4	.	251
Frantzia	200	535	259
Irlanda	.	.	18
Italia	416	137	130
Portugal	832	1.003	810
Erresuma Batua	161	103	144
Suedia	.	.	.
Gainerako Europa	527	505	507
Iberoamerika	458	265	355
AEB-Kanada	.	.	36
Beste herrialde batzuk	85	75	232

+ Hurrengo balio multzoa landa-turismoko etxe batean ostatu hartuta egon diren 25 ostalariren talde batek janariaren kalitateari buruz egindako balorazioa da, 1etik 5era bitartekoa:

3,4,3,4,5, 2,4,5,4,5,3,5,4,2,5,3,3,3,4,5,2,2,3,4,4

4/ 2008ko urtarrilean Alemaniatik etorritako bidaiarien portzentajea honako hau izan da:

- a) % 4,87
- b) % 4,89
- c) % 5,25
- d) % 4,45

5/ Lehenengo hiru hilabeteetan Portugaldik etorritako bidaiarien batezbestekoa honako hau da:

- a) 881,67
- b) 881,65
- c) 88,81
- d) 887,23

6/ 2008ko urtarrilean iritsitako bidaiarien banaketa kontuan hartzen badugu, moda honako hau da:

- a) Alemania
- b) Portugal
- c) Italia
- d) Frantzia

7/ Balio banaketa honen moda honako hau da:

- a) 2
- b) 3
- c) 4
- d) 5

8/ Batezbestekoa honako hau da:

- a) 4,2
- b) 3,64
- c) 3,46
- d) 4

+ Kalkula ezazu hurrengo taulan zer maiztasun falta den banaketaren batezbestekoa 3,5 izan dadin:

X	F	
1	3	3
2	2	4
3	5	15
4	4	16
5	.....	
6	2	12

9/ Falta den maiztasuna honako hau da:

- a) 2
- b) 3
- c) 4
- d) 5

+ Kalkula ezazu zer maiztasun falta den bigarren taulan, bi banaketen batezbestekoak berberak izan daitezen:

X	F
1	2
2	8
3	10
4	10
5	8
6	2

X	F
1	4
2	5
3	10
4	.....
5	4
6	4

10/ Falta den maiztasuna honako hau da:

- a) 8
- b) 13
- c) 5
- d) Hori ezin da jakin.

# *Landa-turismoa*

Testaren zuzenketa:

10.b  
9.c  
8.d  
7.c  
6.b  
5.a  
4.d  
3.b  
2.c  
1.b