

Aztertu arreta handiz taulako datuen egitura eta erantzun ondoren datozen galderari:

Etxean ordenagailua, Internet eta sakelako telefonoa dituzten familiak, familia-motaren eta hiruhilekoaren arabera (%). 2008

	Ordenagailua			Internet			Sakelako telefonoa		
	Seme-alabekin	Bikotearekin	Bakarrik	Seme-alabekin	Bikotearekin	Bakarrik	Seme-alabekin	Bikotearekin	Bakarrik
Guztira (milaka)	348,2	68,3	56,0	296,3	54,9	41,9	421,5	156,7	150,5
2007									
II. Hiruhilekoa	77,4	36,6	22,8	63,0	27,1	15,2	98,5	84,1	64,3
IV. Hiruhilekoa	80,1	37,6	24,5	65,7	29,0	17,2	98,4	86,2	67,6
2008									
II. Hiruhilekoa	81,0	38,0	25,6	68,9	30,5	19,2	98,0	87,2	69,0

❖ Zein aldagai ageri dira taula honetan? Zein dira bakoitzaren balioak? Esan kuantitatiboak edo kualitatiboak diren.

.....

.....

.....

.....

❖ Esan 2008. urteko bigarren hiruhilekoan Euskal AEko zenbat familiak izan duen ordenagailua:

.....

.....

❖ 2008. urteko bigarren hiruhilekoan Euskal AEko zenbat familiak zuen Interneterako sarbidea?

.....

❖ Egia al da 2008. urteko bigarren hiruhilekoan seme-alabadun ia familia guztiek izan dutela sakelako telefonoa?

.....

❖ Datu horiek ikusita, zer uste duzu: informazioaren teknologiak Euskal AEko familietan gero eta gehiago erabiltzen direla ala justu kontrakoa gertatzen ari dela?

.....

.....

.....

❖ Osatu hurrengo taula:

Ordenagailua						
Euskal Aen, guztira	Seme-alabekin	Seme-alabak dituztenen %	Bikotearekin	Bikotearekin bizi direnen %	Bakarrik bizi direnak	Bakarrik bizi direnen %
.....	348,2	68,3	56

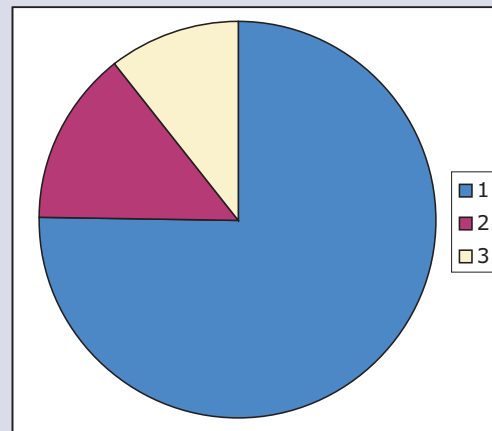
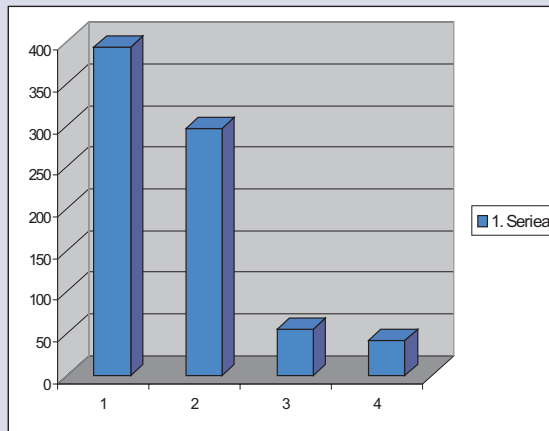
❖ Egin aurrekoaren antzeko taula bat eta barruan sar itzazu Interneteko sarbideari buruzko datu absolutuak eta erlatiboak:

Internet						

Jarraian hiru modutara erakusten dira 2008. urtean Interneterako konexioa zuen Euskal AEko familia kopuruari buruzko informazioa.

Lehenengoan datuak taula batean jasotzen dira, datuak absolutuak eta erlatiboak (ehunekoak) dira. Bigarrenean histograma bat ageri da, datu absolutuak grafikoki erakutsi ahal izateko. Eta hirugarrenean datu erlatiboak jasotzen dira. Honi sektore-diagrama deritzo baina "tarta" izenarekin ezagunagoa da.

Internet			
Euskal AE	Seme-alabekin	Bikotearekin	Bakarrik
393,1	296,3	54,9	41,9
	75,37%	13,97%	10,66%



❖ Bai taulan, bai barra-diagraman ematen diren datuak absolutuak ala erlatiboak dira? Zergatik?

❖ Zer dira barra-diagramako 1, 2, 3 eta 4 balioak?

❖ Sektore-diagramak, dagoen modu horretan, ez digu balio bakoitzeko ehunekoa ematen. Zure eginkizuna, beraz, hau da: kalkulatu ehuneko horiek eta gero jarri sektore-diagraman dagokien tokian.

❖ Zergatik uste duzu barra-diagraman lau balio daudela baina sektore-diagraman, aldiz, 3 bakarrik?

❖ Sektore-diagramak duen kolore bakoitza barra-diagrametako zein zenbakiri dagokio? Zergatik?