

+ Hartu taula honetatik behar dituzun datuak eta gero egin barra-diagrama bat.

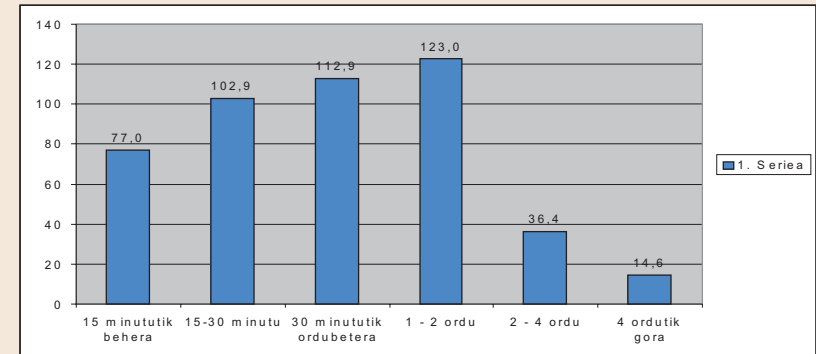
Azken konexioaren iraupena

15 minututik behera	123,0
15-30 minutu	102,9
30 minututik ordubetera	112,9
1 - 2 ordu	77,5
2 - 4 ordu	36,4
4 ordutik gora	14,6

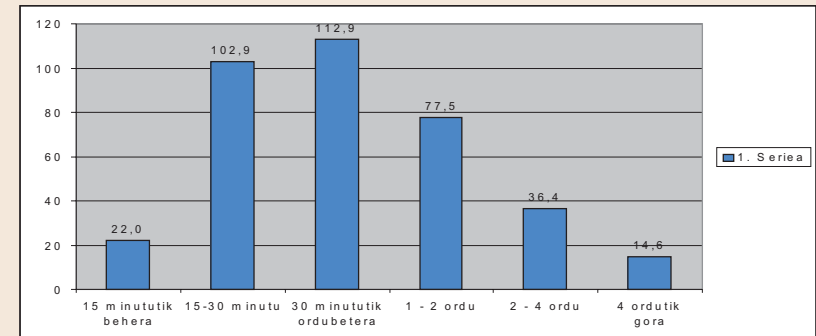
1/ Honakoa da diagrama zuzena:

A
B
C

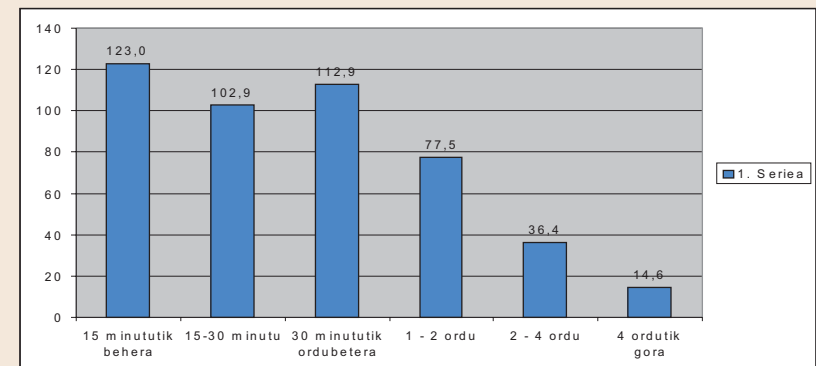
A



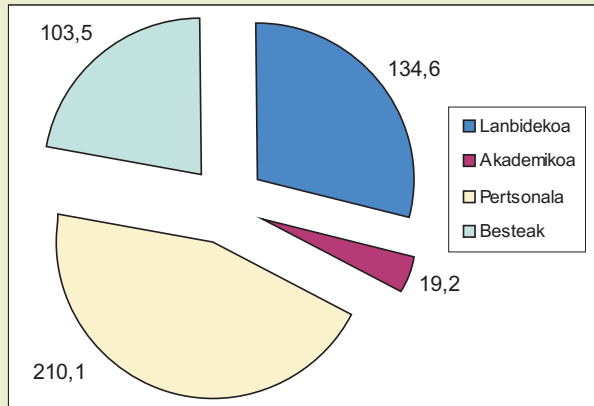
B



C



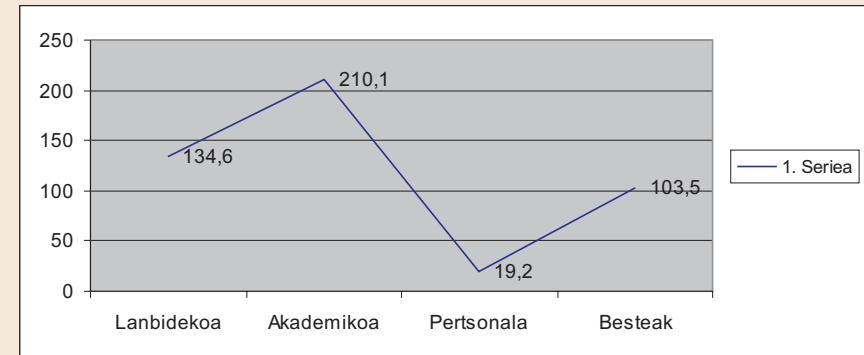
+ Zein da hurrengo sektore-diagramari dagokion lerro-diagrama?
Bertan, Internetera konektatzeko arrazoia jasotzen da.



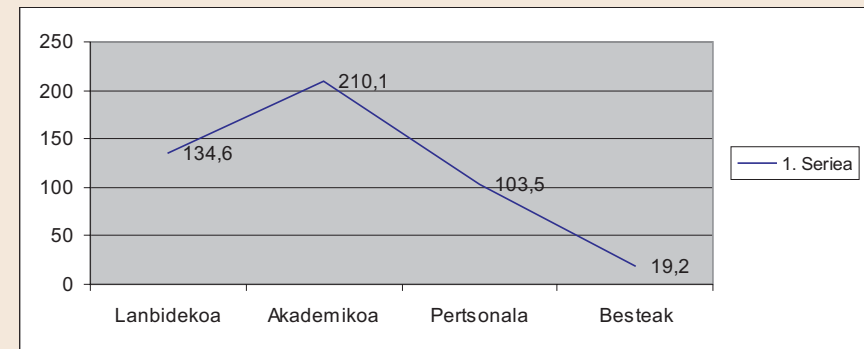
2/ Honakoa da diagrama zuzena:

- A
- B
- C

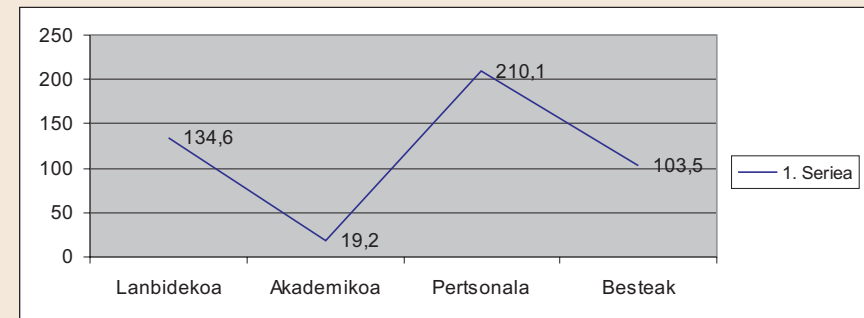
A



B



C



+ Sektore-diagraman zein zentroko angelu du % 45ek?

- 3/ a) 120° b) 150°
c) 162° d) 170°

+ Inkesta bete duten 45 pertsonari galdetu zaie zein den gehien gustatzen zaien kolorea, eta honakoak izan dira erantzunak:

Urdina	8
Zuria	6
Beltza	5
Horia	9
Berdea	10
Gorria	7

4/ Sektore-diagrama bat egitea erabakitzen bada, kalkula ezazu horiak izango duen zentroko angelua:

- a) 72° b) 90°
c) 45° d) 80°

5/ Aldagaien zein balio izango luke 80° -ko zentroko angeluak?

- a) Urdina b) Beltza
c) Horia d) Berdea

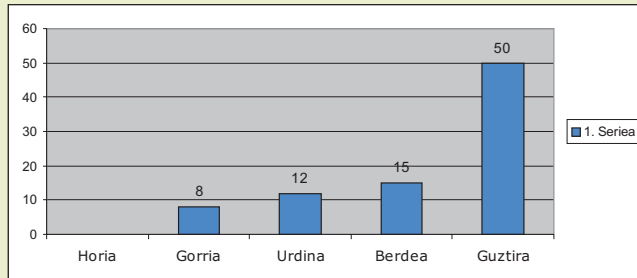
+ Biztanle guztiei buruz ditugun datuen arabera, Internet erabiltzen dutenen artean % 60 gizona dira. Orduan, "emakumeen" balioari zein zentroko angelu dagokio sektore-diagraman?

- 6/ a) 144° b) 180°
c) 120° d) 90°

+ 80 pertsonak betetako inkestan, "gehien gustatzen zaion kolorea" aldagaiko "urdina" balioari sektore-diagraman dagokion zentroko angelua 72 da. Kolore hori aukeratu duen pertsona kopurua hau da:

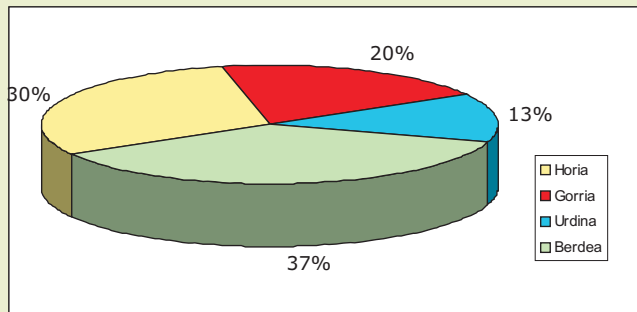
- 7/ a) 20 b) 72
c) 16 d) 14

+ Kalkula ezazu "aukeratutako kolorea" aldagaiko "horia" balioa, hurrengo diagramako datuak kontuan hartuta:



- 8/ a) 8 b) 15
c) 12 d) 16

+ Kalkula ezazu "aukeratutako kolorea" aldagaiko "gorria" balioaren maiztasuna, sektore-diagrama honetako datuak kontuan hartuta eta guztira 50 erantzun jaso direla jakinda.



- 9/ a) 10 b) 20
c) 25 d) 30

+ Hurrengo baieztapenetako bat ez da egia. Zein?

- 10/ a) Maiztasun handieneko balioak sektore-diagraman zentroko angelu handiena du.
b) Balio batek inkestako erantzun guztien % 50 badu, sektore-diagraman 180°-ko zentroko angelua izango du, hau da, angelu laua izango du.
c) Aldagai batek zentroko angelu zuzena badu sektore-diagraman, horren balioak guztirakoaren % 20tik gorako maiztasuna izango du.
d) Maiztasun handieneko balioak 90°-ko zentroko angelua izango du sektore-diagraman.

Teknologia berriak etxean

220111-5(b2) jarduera
TESTA
Testaren zuzenketa

Testaren zuzenketa:

1. c
2. c
3. c
4. a
5. d
6. a
7. c
8. b
9. a
10. d