

Irakurri arreta handiz hurrengo testua:

Azkenik, herritar gehienak (%94,3) ingurumenaren aldeko neurri jakin batzuk hartzearen alde daude: trafikoaren zarata murriztu (%86,2), uraren gehiegizko kontsumoa mugatu (%71,3) eta gehien kutsatzen duten erregaiei ingurumen zerga bat ezarri (%63,8). Adostasun hori Estatuan hiru puntu gorago dago; are gehiago, familien %81,3 uraren kontsumoa mugatzearen alde dago, hamar puntu gorago beraz.

1/ Informazio horren arabera, "Estatu osoan" "gehien kutsatzen duten erregaiei ingurumen zerga bat ezartzearen" alde dago:

- a) %63,8
- b) %66,8
- c) %60,8
- d) %81,3

Ullibarri urtegiaren betetze-mailaren portzentaje-taulari begiratu:

Ullibarri

	2007
Urtarrila	43,2
Otsaila	42,7
Martxoa	74,1
Apirila	111,8
Maiatza	110,1
Ekaina	111,8
Uztaila	108,1
Abuztua	98,3
Iraila	94,5
Urria	88,6
Azaroa	87,2
Abendua	84,5

2/ 2007ko lehenengo 3 hilabeteetan Ullibarriko urtegiaren betetze maila (ehunekoetan) ondokoa izan da:

- a) %43,3
- b) %53,33
- c) %60
- d) %55

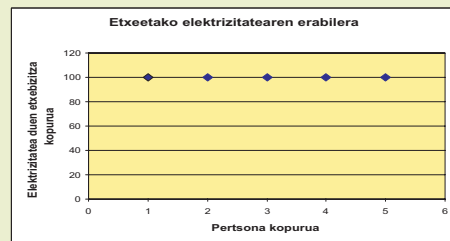
3/ Hiruhileko bakoitzeko ur betetze maila kalkulatu gero, batezbesteko altuena duen hiruhilekoa honakoa da:

- a) Lehenengoa.
- b) Bigarrena.
- c) Hirugarrena.
- d) Laugarrena.

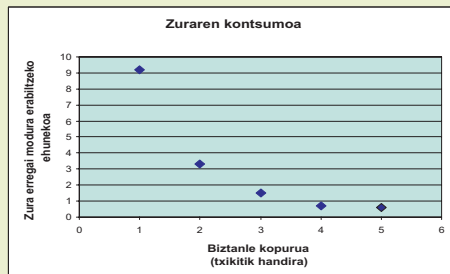
Hurrengo taula 2007. urteko egun kopuru osoaren aldean airearen kalitatea "ona" edo "onargarria" den egun kopurua (ehunekotan).

Andoain	98,1
Anoeta	86,8
Antzuola	85,5
Añana	99,2
Arakaldo	92,6
Arama	86,8
Aramaio	85,5
Arantzazu	85,5
Areatza	85,5
Aretxabaleta	85,5
Armiñón	99,2

- Hurrengo puntu-hodeiak "elektrizitatearen erabileraren" eta "etxebizitza bakoitzeko pertsona kopuruaren" arteko lotura adierazten du.



Hurrengo puntu-hodeian "biztanle kopuruaren" (1,2,3,4,5; biztanlea gehitzen den kopuruaren arabera) eta "zura erregai modura erabiltzearen" arteko lotura adierazten da.



4/ Hurrengo zein baieztapen da egiazkoa? Bakarra dago.

- Areatza banaketaren medianaren ginetik dago.
- Añana banaketaren medianatik behera dago.
- Andoain banaketaren medianaren ginetik dago.
- Aretxabaleta banaketaren medianaren ginetik dago.

5/ Hurrengo zein baieztapen da egiazkoa? Bakarra dago.

- Korrelazioa altua da.
- Korrelazioa oso baxua da, ia ez dago korrelaziorik.
- Ezin da ezer esan korrelazioaren balioari buruz.
- Korrelazioa batez besteko balioa da.

6/ Hurrengo zein baieztapen da zuzena? Bakarra dago.

- Korrelazioa positiboa da.
- Korrelazioa ia zero da.
- Korrelazioa negatiboa da.
- Ezin da jakin zein den korrelazioaren zeinua.

Aurreko itemaren puntu-hodeiari begiratu.

Hurrengo taulan jasotako datuek "sarrera kopurua" eta etxebizitzetan erregai modura erabiltzen den "zura erabiltzeko ehunekoa" lotzen dituzte. Datuek erabileraren ehunekoa adierazten dute, erosteko ahalmena kontuan hartuta betiere.

Oso gutxi	4,1
Gutxi	3,1
Normala	3,4
Asko	2,7

Hurrengo baieztapenetako bat bakarrik ez da egia.

Hurrengo baieztapenetako bat bakarrik da egia.

7/ Kalkulurik egin gabe, esan hurrengo balioetako zein den biztanle kopuruaren eta zura erregai modura erabiltzearen arteko korrelazio linealaren koefizientea.

- a) 0,67
- b) -0,1
- c) -0,87
- d) 1

8/ Hurrengo zein baieztapen da zuzena? Bakarra dago.

- a) Korrelazioa positiboa da; hau da, zenbat eta sarrera gehiago orduan eta gehiago erabiltzen da.
- b) Ez dago joera argirik.
- c) Korrelazioa 1etik gorakoa da.
- d) Korrelazioa negatiboa da, zenbat eta sarrera gehiago orduan eta gastu txikiagoa.

9/

- a) Aldagaien artean korrelazio positiboa eta altua ematen denean, horietako baten balioa gehitzean beste bat gehitzeko probabilitatea areagotu egingo da.
- b) Aldagaien artean korrelazio positiboa eta altua ematen denean, horietako baten balioa gutxitzean beste bat gutxitzeko probabilitatea areagotu egingo da.
- c) Aldagaien artean korrelazio positiboa eta altua ematen denean, horietako baten balioa gehitzean beste bat gutxitzeko probabilitatea areagotu egingo da.
- d) Aldagaien artean korrelazio positiboa eta altua ematen denean dakigu zein den antzera gehitu edo gutxitzeko duten probabilitatea.

10/

- a) Aldagaien artean korrelazio negatiboa eta altua ematen denean, horietako baten balioa gehitzean beste bat gehitzeko probabilitatea gutxitu egingo da.
- b) Aldagaien artean korrelazio negatiboa eta altua ematen denean, horietako baten balioa gehitzean beste bat gutxitzeko probabilitatea areagotu egingo da.
- c) Aldagaien artean korrelazio negatiboa eta altua ematen denean, horietako baten balioa gehitzean beste bat gehitzeko probabilitatea areagotu egingo da.
- d) Aldagaien artean korrelazio negatiboa eta altua ematen denean, horietako baten balioa gutxitzean beste bat gutxitzeko probabilitatea gutxitu egingo da.

Testaren zuzenketa:

10.b
9.c
8.d
7.c
6.c
5.b
4.c
3.b
2.b
1.c