

2006. urtean osasun sektorean 17.850 landun izan ziren, hau da, 2005. urtean sektore berean lanean zegoen pertsona kopurua baino %2 gehiago.

1/ 2005. urtean zenbat landun izan ziren sektore horretan?

- a) 17.650
- b) 17.500
- c) 17.400
- d) 17.550

2005. urtean 7.200 ohe zeuden. Baina 2006. urtean 2005ean baino %3 ohe gehiago izan zen eta 2007. urtean 2006an baino %2 gehiago.

2/ Zenbat ohe egon zen 2007. urtean? Erantzunak dezimalak baditu, biribildu unitateen emaitza.

- a) 7.570
- b) 7.560
- c) 7.564
- d) 7.765

Ospitale batean janariaren kalitateari buruz 40 gaixok (lagina) egindako inkesta baten arabera, 0 eta 4 puntu arteko balorazio-eskalan, honako emaitzak lortu ziren:

Emandako balorazioa	0	1	2	3	4
Erantzun kopurua	2	6	8	20	4

3/ Orain kalkulatu batez beste emandako balorazioa:

- a) 2,45
- b) 2,54
- c) 2,65
- d) 2,71

Aurreko urtean eman zen janariaren gaineko iritzia aintzat hartuta, 3. puntuan aipatutako ospitalean batez beste %2,62 balioa lortu zen.

4/ Kalkula ezazu batezbesteko horrek izan duen aldaketaren ehunekoak:

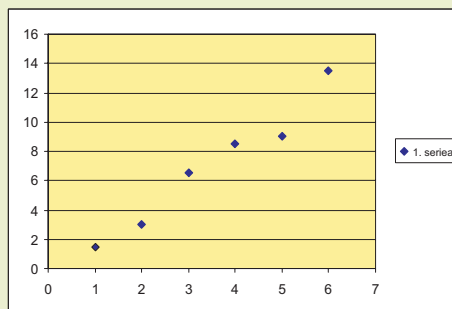
- a) %6,94
- b) - %6,49
- c) %6,49
- d) - %6,94

Bi aldagaien arteko korrelazio-koefizientea 0,52 da.

5/ Bi aldagai horien arteko korrelazioa honakoa dela esango dugu:

- a) Altua eta positiboa.
- b) Ertaina eta positiboa.
- c) Baxua eta positiboa.
- d) Ertaina eta negatiboa.

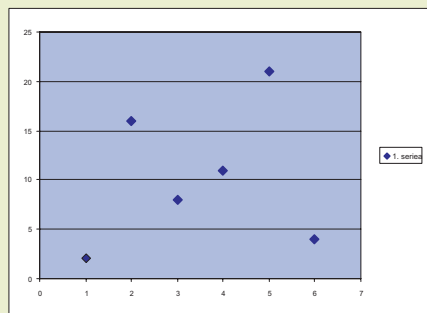
Aztertu grafikoa hau.



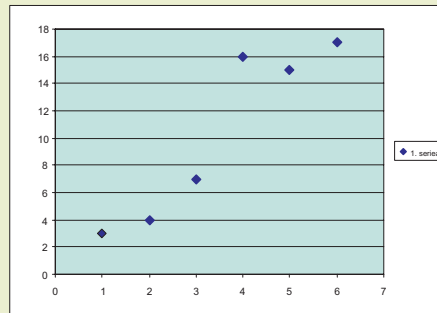
6/ Hurrengo balioetako batek bakarrik adierazten du beheko puntu-hodeian emandako aldagaien arteko korrelazio-koefizientearen balioa. Zeinek?

- a) 0,2
- b) 0,98
- c) - 0,98
- d) 0,5

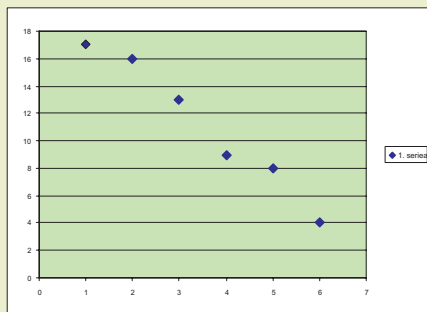
Aztertu hurrengo grafikoa.



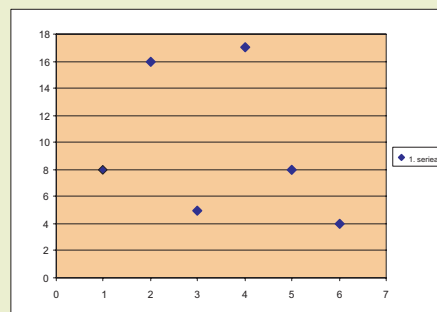
1



2



3



4

7/ Hurrengo puntu-hodeietako zein lotu daiteke 0,94 korrelazio-koefizientea duten aldagaiak irudikatzen diren grafikoa?

- a) 1. grafikoa
- b) 2. grafikoa
- c) 3. grafikoa
- d) 4. grafikoa

Demagun egunkari batean hurrengoa irakurtzen dugula: ospitaleko batez besteko egonaldiak korrelazio altua eta positiboa du ospitaleko infekzioa hartzeko probabilitatearekin.

Zenbat eta zaharragoa izan orduan eta probabilitate handiagoa izango dugu gripe baten ondorioz arazo larriak izateko.

Medikuaren txosten batean jaso da obesitatearen eta aisialdian egindako kirolaren arteko korrelazioa altua eta negatiboa dela.

8/ Zein uste duzu izan daitekeela infekzio horiek ez gertatzeko aukerarik onena?

- a) Ospitaleetako batez besteko egonaldia luzatzea.
- b) Berdin da gaixoak zenbat denbora ematen duen ospitalean.
- c) Ospitaleetako batez besteko egonaldia laburtzea.
- d) Gaixoak zaintzeko mediku gehiago jartzea.

9/ Ondoko zein baieztapen da egiazkoa? Bat bakarrik da egiazkoa.

- a) gripeaz kutsatzen den pertsonaren adinaren eta arazo larriak gertatzeko probabilitatearen arteko korrelazioa txikia da.
- b) gripeaz kutsatzen den pertsonaren adinaren eta arazo larriak gertatzeko probabilitatearen arteko korrelazioa negatiboa da.
- c) gripeaz kutsatzen den pertsonaren adinaren eta arazo larriak gertatzeko probabilitatearen arteko korrelazioa altua eta positiboa da.
- d) gripeaz kutsatzen den pertsonaren adinaren eta arazo larriak gertatzeko probabilitatearen arteko korrelazioa altua eta negatiboa da.

10/ Hurrengo baieztapenetatik zein da egia? Bat bakarrik da egiazkoa.

- a) Kirol gehiago eginez gero obesitatea izateko arriskua txikiagoa izango da.
- b) Kirol gehiago egiteak ez du zerikusirik obesitatea izateko arriskuarekin.
- c) Kirol gutxiago eginez gero obesitatea izateko arriskua txikiagoa izango da.
- d) Kirol gehiago eginez gero obesitatea izateko arriskua handiagoa izango da.

Testaren zuzenketa:

10.a
9.c
8.c
7.b
6.b
5.b
4.b
3.a
2.c
1.b