

Errepide, trenbide eta aire bidezko garraioa

+ Irakurri arreta handiz taula honetako datuak, Euskal AEko errepide sareari buruzkoak. Gero, erantzun galdera hauei:

	EUSKAL AE		ARABA		BIZKAIA		GIPUZKOA	
	Km.	%	Km.	%	Km.	%	Km.	%
LUZERA, GUZTIRA	4.229	100	1.477	34,9	1.373	32,5	1.379	32,6
Bidesaridun autobideak	228	5,4	62	4,2	85	6,2	81	5,9
Autobide libreak eta autobiak	261	6,2	92	6,2	91	6,6	78	5,7
Galtzada bikoitza duten errepideak	84	2	20	1,4	35	2,5	29	2,1
Galtzada bakarreko errepideak	3.656	86,5	1.303	88,2	1.162	84,6	1.191	86,4

Iturria: Sustapen Ministerioa. Urtekari estatistikoa

+ Irakurri arreta handiz taula honetako datuak, Euskal AEko errepide sareari buruzkoak. Gero, erantzun galdera hauei:

Ibilgailu kopurua lurralde bakoitzean. 2007

	Motorrak	Kamioiak
Euskal AE	82.565	191.698
Araba	9.566	32.267
Bizkaia	34.620	89.358
Gipuzkoa	38.379	70.073

+ Irakurri arreta handiz taula honetako datuak eta erantzun galderari:

	GUZTIRA	Hildakoak	Larri zauritutakoak	Arin zauritutakoak	Zauririk izan ez dutenak
Euskal AE	26.620	92	500	4.384	21.644

1/ Gipuzkoako mota guztietako errepideetan guztira zenbat km daude?

- a) 1.191 b) 1.379
c) 81 d) 1.373

2/ Zein lurraldetan dago bidesaridun autobideen kilometro kopuru handiena?

- a) Gipuzkoa b) Bizkaia
c) Araba

3/ Euskal AE osoarekin alderatua, Gipuzkoan zenbat motor dago? Eman ehunekoa:

- a) % 48,46 b) % 37,45
c) % 46,48 d) % 51,3

4/ Istripu guztiak kontuan hartuta zenbat "zauritu" ("arinak" edo "larriak") egon dira?

- a) % 18,35 b) % 16,47
c) % 1,88 d) % 22,75

5/ Hurrengo zenbakizko banaketaren balioen batezbestekoa honako hau da:

x: 5,6,8,2,9,10,12,6 balioen banaketa. $X_m = \dots\dots\dots$

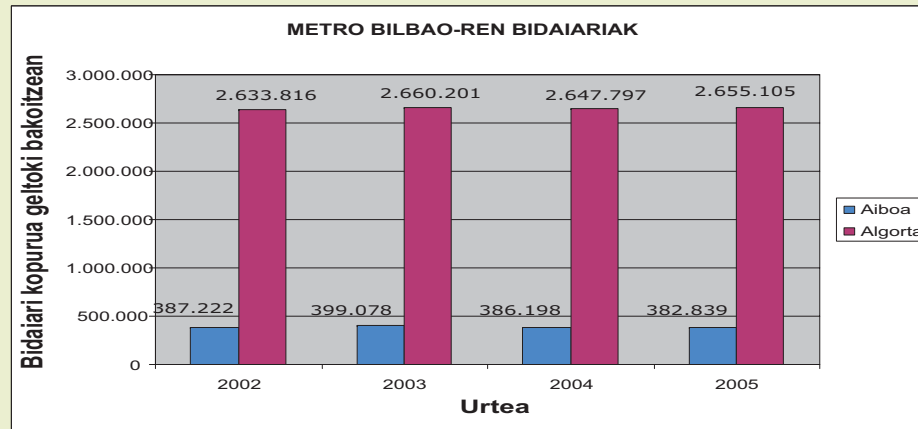
- a) 7,65 b) 8,2
c) 6,45 d) 7,25

6/ Zein balio falta da serie horretan batezbesteko aritmetikoa 4 izateko?

x-en balioen banaketa: 6,5,2,6,.....

- a) 2 b) 1
c) 3 d) 0

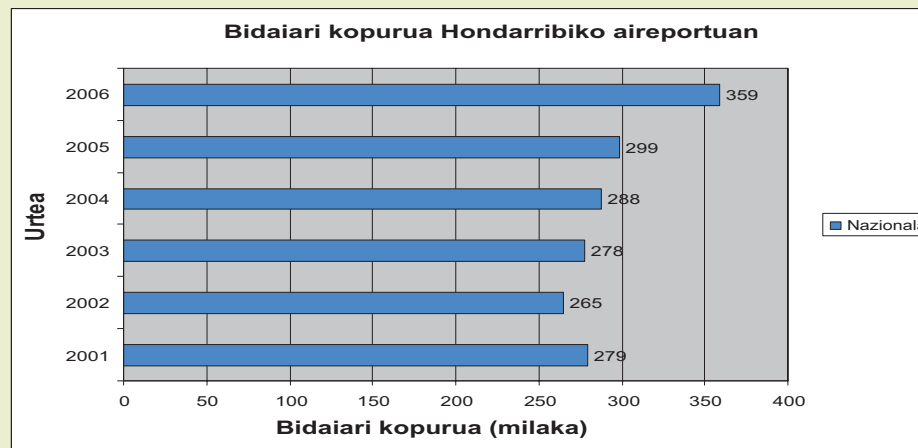
+ Aztertu ondo hurrengo grafikoa eta gero erantzun galderari:



7/ Zein batezbesteko du "bidaiari kopurua" aldagaiak Algortako geltokian, 2002 eta 2005 urteen artean?

- a) 2.678.965
- b) 2.577.569
- c) 2.650.876
- d) 2.649.229

+ Aztertu ondo hurrengo grafikoa eta gero erantzun galderari:



8/ Zein izan da, 2001 eta 2006 urteen artean, Hondarribiko aireportua erabili duten bidaiarien batezbestekoa?

- a) 247
- b) 251.000
- c) 294.666
- d) 312

9/ Beheko baieztapen horietatik bat bakarrik da egiazkoa, zein?

- a) Bidaiari kopuruaren batezbestekoa 2001 eta 2003 urteen artean 2004 eta 2006 urteen artean baino altuagoa izan da.
- b) 2001 eta 2003 urteen arteko batezbestekoa 278.000 bidaiaritik gorakoa izan da.
- c) Bidaiari kopuruaren batezbestekoa 2001 eta 2003 urteen artean 2004 eta 2006 urteen artean baino txikiagoa izan da.
- d) 2005. urtean izan zen bidaiari gehien aireportu horretan.

10/ x-en balioen hurrengo banaketan zein da batezbestekoa? Erantzun kalkulurik egin gabe.

Banaketa: 1.672; 2.897; 3.567; 1.987

- a) 1.490
- b) 2.920
- c) 1.388
- d) 1.882

Errepide, trenbide eta aire bidezko garraioa

210311-3 jarduera
TESTA
Testaren zuzenketa

Testaren zuzenketa:

1. b
2. b
3. c
4. a
5. d
6. b
7. d
8. c
9. c
10. d