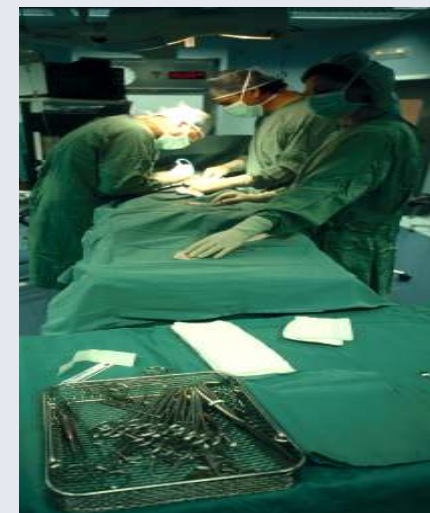
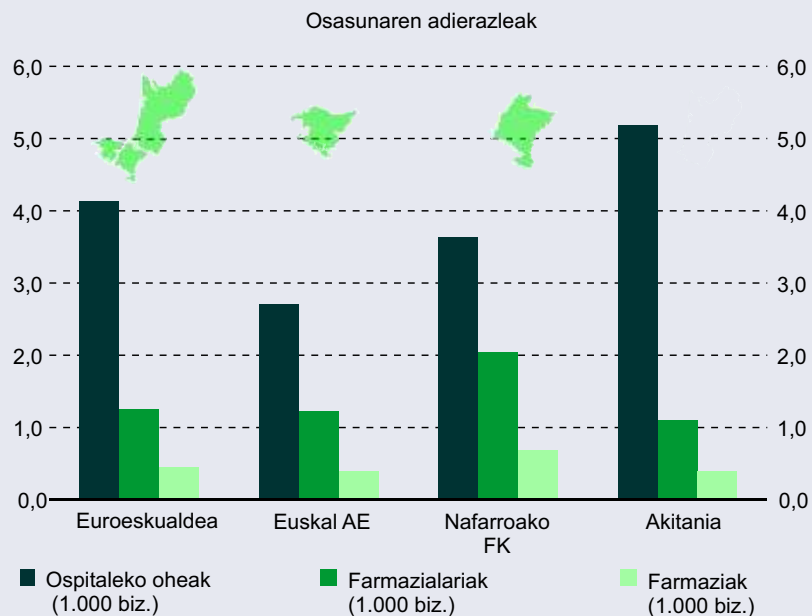


+ Aztertu ondo grafiko hau



Biztanleei buruzko datu hauek hartu behar dira kontuan:

Euroeskualdea	Euskal AE	Nafarroako FE	Akitania
5.626.911	2.082.687	555.829	2.988.395

Kalkuluak egiten hasi baino lehen, grafikoetan ematen diren tasen balioa zenbatetsi eta idatzi behar dituzu.

Tasek ematen dituzten balioak mila biztanle bakoitzekoak dira.

Ospitaleetako zenbat ohe dago Euroeskualde osoan?

.....

Zenbat farmazialari dago Akitanian?

.....

Zenbat farmazia dago Nafarroako Fkn?

.....

Zein eskualdetan dago ohe gehiago, bere biztanle kopuruarekin alderatuta? Eta zeinetan ohe gutxiago?

.....

Zein eskualdetan dago farmazia gehiago, bere biztanle kopuruarekin alderatuta? Eta zeinetan farmazia gutxiago?

.....

Non dago ospitaleko ohe gehiago, Euskal AEn edo Nafarroako Fen? Zein da aldea?

---

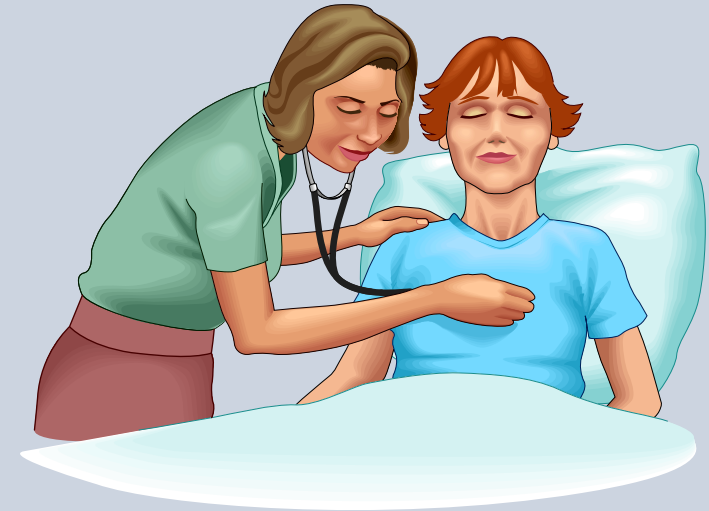
---

Non dago farmazialari gehiago, Akitaniako eskualdean edo Euskal AEn?

---

Non dago farmazia gehiago, Nafarroako FKn edo Akitanian?

---



Irakurri eskualde bakoitzeko ospitaleetan dagoen ohe-kopuruari buruzko tasa erlatiboak, eta egin bi edo hiru lerroko txosten labur bat zure ondorioak azaltzeko.

---

---

---

Irakurri eskualde bakoitzean dagoen farmazialari-kopuruari buruzko tasa erlatiboak, eta egin bi edo hiru lerroko txosten labur bat zure ondorioak azaltzeko.

---

---

---

Irakurri eskualde bakoitzeko farmazia-kopuruari buruzko tasa erlatiboak, eta egin bi edo hiru lerroko txosten labur bat zure ondorioak azaltzeko.

---

---

---