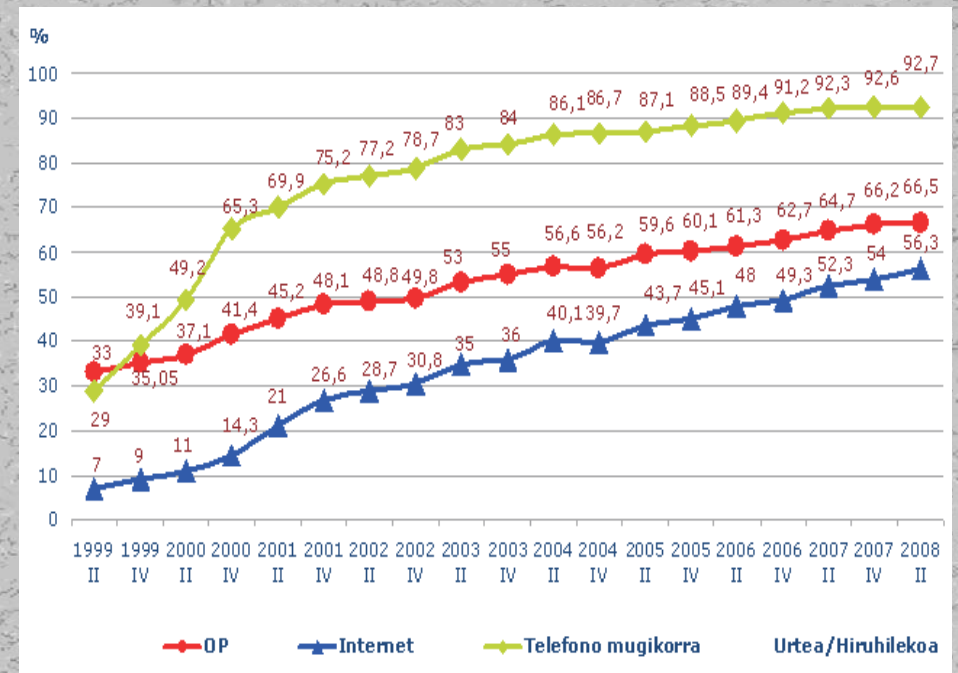
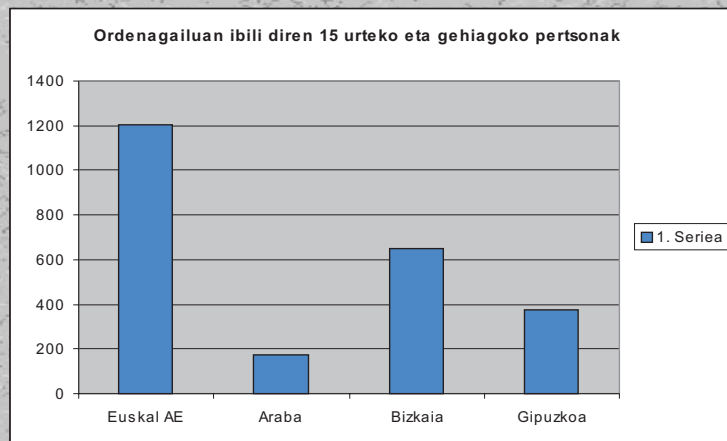
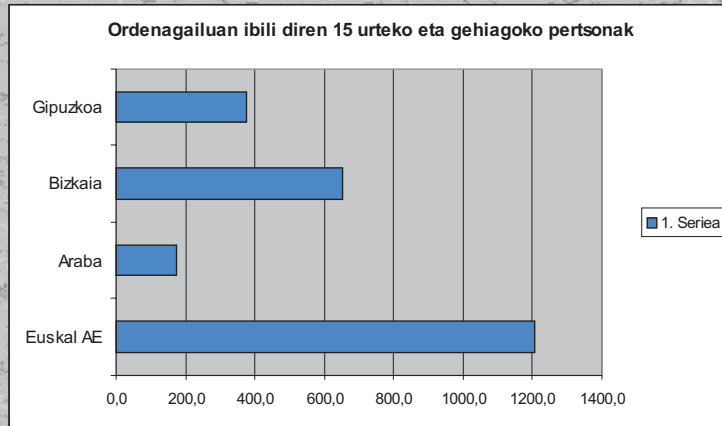


Datu estatistikoak grafikoan bidez erakusteko erabiltzen dira diagramak. Mota askotako diagramak daude, baina gehienak bi multzotan bereiz daitezke:

- a) datu absolutuak jasotzen dituzten diagramak: barra-diagrama, puntu-diagrama, lerro-diagrama, etab.
- b) ehunekoak jasotzen dituzten diagramak: sektore-diagramak (tarta ere esaten zaienak).

## DATU ABSOLUTUAK JASOTZEN DITUZTEN DIAGRAMAK



## DATU ERLATIBOAK EDO EHUNEKOAK JASOTZEN DITUZTEN DIAGRAMAK

Sektore-diagrametan datu erlatiboak edo ehunekoak jasotzen dira. Mota honetako diagramak egiteko ohikoena da testu-tratamenduko programetan, kalkulu-orrietan eta xede bereko bestelako programetan marraztuko dituzten tresnak erabiltzea.

Programa horiek erabili gabe egin nahi bada edo egin behar bada kalkulua, hurrengo urratsak jarraitu behar dira:

- A) Jaso beharreko ehunekoa kalkulatu, egin ez bada. Demagun balio hori "a" dela.
- B) Marraztu zirkulu bat eta barruan egizu  $a =$  delakoari dagokion zentroko angelua.

"a" =  $(a \cdot 360) / 100$  delakoari dagokion zentroko angelua.

Horrela, %4oko ehunekoako angelua hauxe izango da:  $= (40 \cdot 360) / 100 = 144^\circ$

Era berean kalkulatu dira gainerako ehunekoak.

