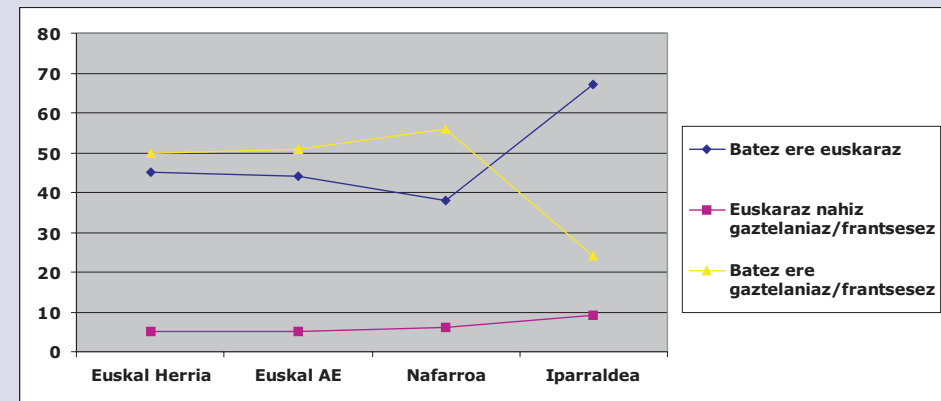
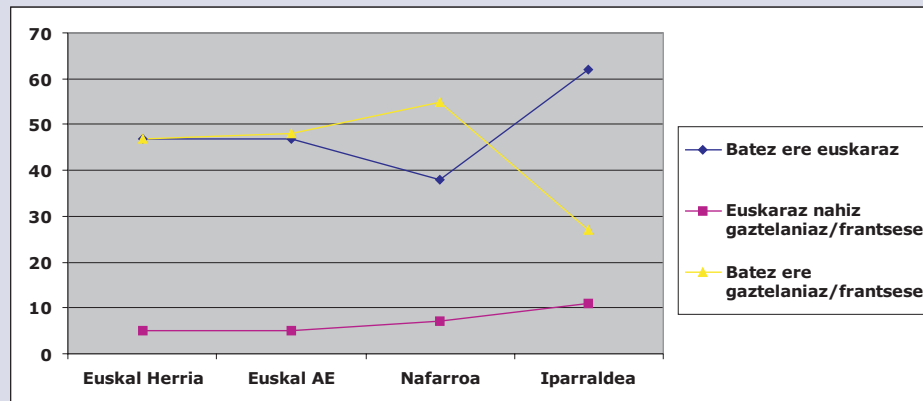


❖ Aztertu kontu handiz taula honetako datuak eta gero erantzun hurrengo galderari.

Familian erabiltzen den hizkuntza, hizkuntzaren-eremuaren eta sexuaren arabera (% bertikala). 2006

	Euskal Herria			Euskal AE			Nafarroa			Iparraldea		
	Guztira	Gizonak	Emakumeak	Guztira	Gizonak	Emakumeak	Guztira	Gizonak	Emakumeak	Guztira	Gizonak	Emakumeak
GUZTIRA (%)	100	100	100	100	100	100	100	100	100	100	100	100
Laginaren tamaina (balio absolutuak)	2.516	1.251	1.265	1.624	797	827	575	290	285	317	164	153
ZEIN HIZKUNTZATAN HITZ EGITEN DUZU AMAREKIN?												
Batez ere euskaraz	47	50	45	47	50	45	38	39	37	62	64	61
Euskaraz nahiz gaztelaniaz/frantsesez	5	5	6	5	4	6	7	8	5	11	11	10
Batez ere gaztelaniaz/frantsesez	47	46	49	48	46	49	55	53	57	27	25	30
Laginaren tamaina (balio absolutuak)	2.237	1.115	1.122	1.480	733	747	480	241	239	277	141	136
ZEIN HIZKUNTZATAN HITZ EGITEN DUZU AITAREKIN?												
Batez ere euskaraz	45	47	43	44	47	42	38	39	38	67	67	66
Euskaraz nahiz gaztelaniaz/frantsesez	5	5	5	5	4	5	6	6	5	9	8	10
Batez ere gaztelaniaz/frantsesez	50	48	52	51	49	53	56	55	57	24	25	24



❖ Grafiko hauetako batean "amarekin hitz egitean erabilitako hizkuntza" aztertzen da eta bestean "aitarekin hitz egitean erabilitako hizkuntza" baina guztira, hau da, gizonak eta emakumeak bereizi gabe. Esan zein dagokion bakoitzari eta gero azaldu arrazioa.

.....

.....

.....

.....