

Euskal AEko biztanleak

Biztanleak lurralde eremuen, sexuaren eta biztanleriaren dentsitatearen arabera. 2006

Euskal AE	Guztira	Gizonak	Emakumeak
	2.129.339	1.039.934	1.089.405
Lurralde Historikoak			
Araba	305.822	152.290	153.532
Bizkaia	1.136.852	550.638	586.214
Gipuzkoa	686.665	337.006	349.659
Eskualdeak			
Arabako Haranak	5.515	3.033	2.482
Arabako Lautada	244.174	120.643	123.531
Arabako Mendialdea	3.146	1.740	1.406
Arratia-Nerbioi	22.341	11.286	11.055
Bidasoa Beherea	76.289	37.627	38.662
Bilbo Handia	867.777	416.890	450.887
Deba Beherea	53.838	26.600	27.238
Deba Garaia	60.954	30.531	30.423
Donostia-San Sebastián	316.254	151.865	164.389
Durangaldea	94.491	46.844	47.647
Enkarterria	30.500	15.177	15.323
Arabako Errioxa	11.251	5.833	5.418
Gernika-Berneio	45.010	22.185	22.825
Goierrri	64.534	32.638	31.896
Gorbeialdea	8.058	4.241	3.817
Kantauri Arabarra	33.678	16.800	16.878
Markina-Ondarroa	26.105	13.246	12.859
Plentzia-Mungia	50.628	25.010	25.618
Tolosa	45.467	22.984	22.483
Urola Kosta	69.329	34.761	34.568
Udalerrriak			
Abadiño	7.144	3.588	3.556
Abaltzisketa	303	174	129
Abanto Zierbena	9.548	4.700	4.848
Aduna	364	198	166
...			

Iturria: http://www.eustat.es/elem/ele0004700/tbl0004736_e.html

Euskal AEko biztanleak

Hurrengo taulan Euskal AEko 2006. urteko datuak ematen dira. Bada, begiratu ondo datu horiek eta gero erantzun hurrengo galderi.

2006. urtea

	Guztira	Gizonak	Emakumeak
Euskal AE	2.129.339	1.039.934	1.089.405
Lurralde Historikoak:			
Araba	305.822	152.290	153.532
Bizkaia	1.136.852	550.638	586.214
Gipuzkoa	686.665	337.006	349.659

Iturria: http://www.eustat.es/ele0004700/tbl0004736_e.html



❖ Zenbat biztanle zeuden Euskal AEn erroldatuta 2006. urtean? Horietatik zenbat ziren emakumeak eta zenbat gizonak?

❖ Emakume kopurua gizonena baino handiagoa izan zen lurralde historiko guztietan?

❖ Zein lurralde historikok du biztanle gehien?

❖ Kalkula ezazu hurrengo eragiketaren emaitza taulako datuak hartuta, baina kenketa egin gabe: $305.822 - 152.290 =$
Nola atera duzu ondorio hori?

❖ Kalkula ezazu hurrengo eragiketaren emaitza taulako datuak hartuta, baina gehiketa egin gabe: $305.822 + 1.136.852 + 686.665 =$
Nola atera duzu ondorio hori?

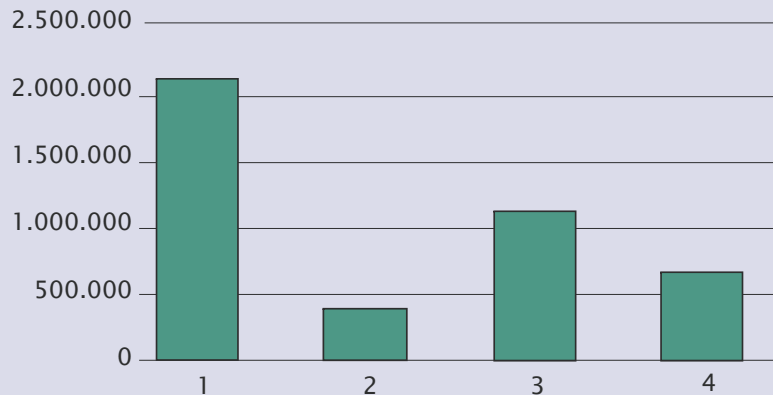
❖ Zer esan nahi du 337.006 balioak?

❖ Gipuzkoako eta Arabako biztanle kopuruak alderatuta, zenbat aldiz da Gipuzkoako biztanle kopurua Arabakoa baino handiagoa? Egin gutxi gorabeherako kalkulua eta gero azaldu nola atera duzun ondorio hori.



Euskal AEko biztanleak

Hurrengo grafikoan Euskal AEko 2006. urteko datuak ematen dira. Bada, irakurri ondo datu horiek eta gero erantzun hurrengo galderari.



Grafiko honetako "1", "2", "3" eta "4" zenbakiak Euskal AEko hiru lurralde historikoetako bakoitza (Araba, Bizkaia eta Gipuzkoa) eta Euskal AE bera adierazten dute.

Aipatutako lurraldeetako bakoitzari zein zenbaki dagokion jakiteko hurrengo datuak emango dizkizugu:

- 3 lurraldeen artean biztanle gehien duena Bizkaia da.
- Arabak Gipuzkoak baino biztanle gutxiago du.

❖ Beheko zenbaketako bakoitzean zein lurralde historiko jarriko zenuke?
Idatzi izenak:

1:

2:

3:

4:

❖ Zein lurraldek du milioi 1 biztanle baino gehiago?

❖ Zein lurralde ez da heltzen milioi erdiko biztanle kopurura?

❖ Hiru lurraldeetako zeinetan dago biztanle gutxiago?

❖ Kalkulatu, gutxi gorabehera, zein den Euskal AEko biztanle kopurua. Eta orain esan nola atera duzun ondorio hori.

❖ Kalkulatu, gutxi gorabehera, zein den Gipuzkoako lurralde historikoko biztanle kopurua; eman kopurua milakoetan. Eta orain esan nola atera duzun ondorio hori.

❖ Gipuzkoan Araban baino jende gehiago bizi da. Baina zenbat jende gehiago bizi da? Kalkulatu kopuru hori gutxi gorabehera, ehunekoa emanaz. Eta orain esan nola atera duzun ondorio hori.

Euskal AEko biztanleak

Irakurri arreta handiz taulan ageri diren datuak, Euskal AEko biztanle kopuruak 2000 eta 2006 urteen artean izan duen bilakaera adierazten dutelako.

	Euskal AE		
	Guztira	Gizonak	Emakumeak
2006	2.129.339	1.039.934	1.089.405
2004	2.124.846	1.040.525	1.084.321
2003	2.120.384	1.036.715	1.083.669
2002	2.116.240	1.034.703	1.081.537
2001	2.111.078	1.032.231	1.078.847
2000	2.079.210	1.015.970	1.063.240

Esan ondorengo baieztapenak zuzenak edo okerrak diren:

- ❖ 2000 eta 2006 urteen artean Euskal AEko biztanle kopurua gehitu egin da.
 EGIA GEZURRA
- ❖ Euskal AEko biztanle kopurua 2004 eta 2006 urteen artean 2000 eta 2002 urteen artean baino gehiago gehitu da.
 EGIA GEZURRA
- ❖ Urte guztietan gizonak gehiago izan dira emakumeak baino.
 EGIA GEZURRA
- ❖ 2000 eta 2006 urteen artean emakumeen kopurua gizonena baino gehiago gehitu da.
 EGIA GEZURRA
- ❖ Aipatutako urteetako batean ere ez da izan gizonen kopurua emakumeena baino handiagoa.
 EGIA GEZURRA
- ❖ 2000 eta 2006 urteen artean Euskal AEko biztanle kopurua 200 mila pertsonatik gora gehitu da.
 EGIA GEZURRA

Bete hurrengo taula; horretarako hartu kalkulagailua edo kalkulu-orri bat. Biztanle kopurua gehitu edo murriztu egin dela esateko, urte batetik bestera dagoen aldea hartu behar da kontuan.

	Euskal AE	
	Guztira	Biztanle kopurua gehitu (+) / murriztu (-)
2006	2.129.339	_____
2004	2.124.846	_____
2003	2.120.384	_____
2002	2.116.240	_____
2001	2.111.078	
2000	2.079.210	31.868

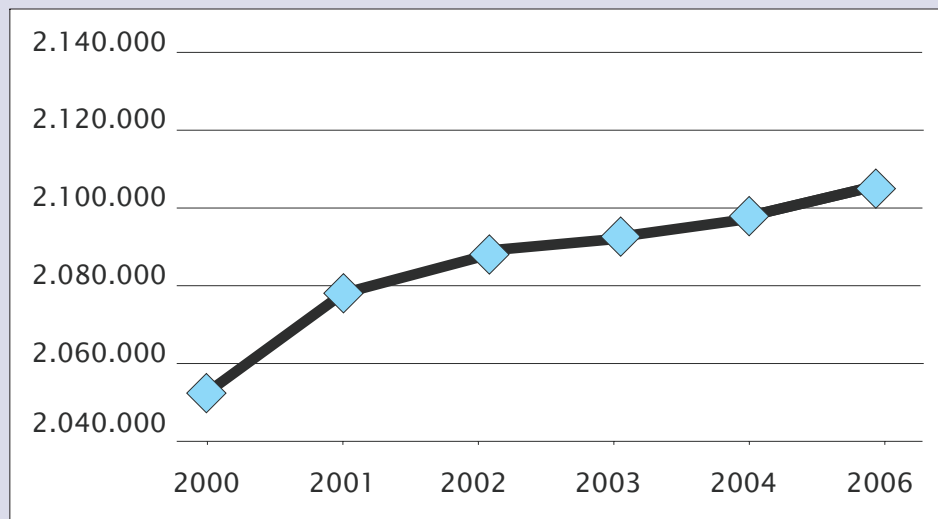
- ❖ Urte horietako guztietako zein alditan gehitu da gehien biztanle kopurua?

- ❖ Urte horietako guztietako zein alditan gehitu da gutxien biztanle kopurua?

- ❖ Aldiren batean biztanle kopurua murriztu egin da?

Euskal AEko biztanleak

Irakurri arreta handiz grafikoan ageri diren datuak, Euskal AEko biztanle kopuruak 2000 eta 2006 urteen artean izan duen bilakaera adierazten dutelako.



❖ Zein urtetan ez da daturik jaso?

❖ Urte guztietan egon da 2 milioi biztanle baino gehiago?

❖ Zein urtetik aurrera egon da Euskal AEn 2.100.000 biztanle baino gehiago?

❖ Urteren batean 2.200.000 biztanle egon dira? Esan zer hartu duzun kontuan baieztapen hori egiteko.

❖ Aztertu grafikoa eta esan, kalkulurik egin gabe, zure ustez zein alditan gehitu den gehien biztanle kopurua.

❖ Grafikoari begiratuta badirudi 2001 eta 2006 urteen artean biztanle kopuruak gehikuntza txikia baina etengabea izan duela. Zer uste duzu hartu dugula kontuan baieztapen hori egiteko?

	GUZTIRA	Gizonak	Emakumeak
Euskal AE	2.129.339	1.039.934	1.089.405
<u>Lurralde Historikoak</u>			
Araba	305.822	52.290	153.532
Bizkaia	1.136.852	550.638	586.214
Gipuzkoa	686.665	337.006	349.659

Iturria: http://www.eustat.es/elem/ele0004700/tbl0004736_e.html

❖ Egin hurrengo kalkuluak, kalkulagailua edo kalkulu-orria erabiliz:

a) Biztanle guztien artean, emakumeen eta gizonen ehunekoak.

 biztanle guztien artean emakumeen %:

 biztanle guztien artean gizonen %:

b) Biztanle guztien artean lurralde bakoitzak duen biztanle kopurua (%).

 Euskal AEko biztanleen artean Arabakoak diren biztanleak (%):

 Euskal AEko biztanleen artean Bizkaikoak diren biztanleak (%):

 Euskal AEko biztanleen artean Gipuzkoakoak diren biztanleak (%):

c) Lurralde bakoitzean dagoen emakume eta gizonen ehunekoa.

 Arabian dagoen emakume arabarren kopurua (%):

 Arabian dagoen gizon arabarren kopurua (%):

 Bizkaian dagoen emakume bizkaitarren kopurua (%):

 Bizkaian dagoen gizon bizkaitarren kopurua (%):

 Gipuzkoan dagoen emakume gipuzkoarren kopurua (%):

 Gipuzkoan dagoen gizon gipuzkoarren kopurua (%):

❖ Zein ehuneko gehitu behar dituzu emaitza 100 izateko? Zergatik?

.....

.....

❖ Lurralde guztietako emakumeen eta gizonen ehunekoak dira antzekoak? Edo lurralde batetik bestera alde nabarmenak daude?

.....

.....

.....

Euskal AEko biztanleak

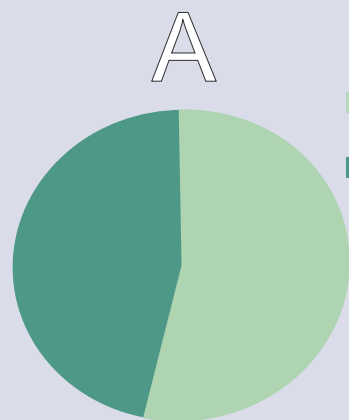
Taula honetan Euskal AEko biztanleak 2006. urtean zuten osaera erakusten da. 2006.

Adina	Guztira	Gizonak	Emakumeak
(1)	17.436	8.916	8.520
00-04	95.646	49.012	46.634
05-09	83.457	42.687	40.770
10-14	80.352	41.276	39.076
15-19	91.631	46.937	44.694
20-24	123.049	62.757	60.292
25-29	168.465	86.714	81.751
30-34	181.368	93.534	87.834
35-39	173.270	88.507	84.763
40-44	172.642	86.138	86.504

Adina	Guztira	Gizonak	Emakumeak
45-49	163.830	81.111	82.719
50-54	143.074	70.638	72.436
55-59	138.165	68.189	69.976
60-64	117.669	56.788	60.881
65-69	97.271	45.341	51.930
70-74	104.407	46.978	57.429
75-79	84.133	34.844	49.289
80-84	55.270	19.606	35.664
85-89	25.876	7.279	18.597
90 y +	12.328	2.682	9.646

Iturria: <http://www.eustat.es/estad/temalista.asp?tema=159&idioma=e&opt=0>

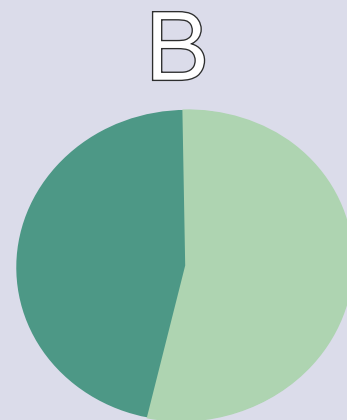
❖ Ondorengo sektore-diagrametan adin-tarte jakin bateko gizon eta emakumeen ehunekoak ematen dira. Bi ematen dizkizugu; zuk aukeratu egokiena eta azaldu zergatik aukeratu duzun hori.



■ Gizonak
 ■ Emakumeak

85-89 artean edo 15-19 artean:

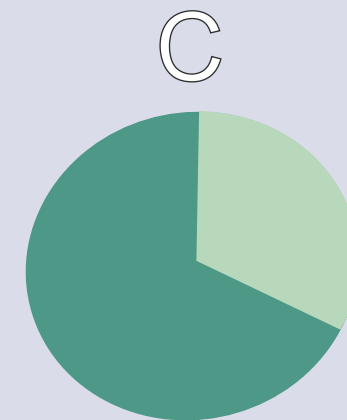
.....



■ Gizonak
 ■ Emakumeak

0-4 artean edo 50-54 artean:

.....



■ Gizonak
 ■ Emakumeak

85-89 artean edo 15-19 artean:

.....

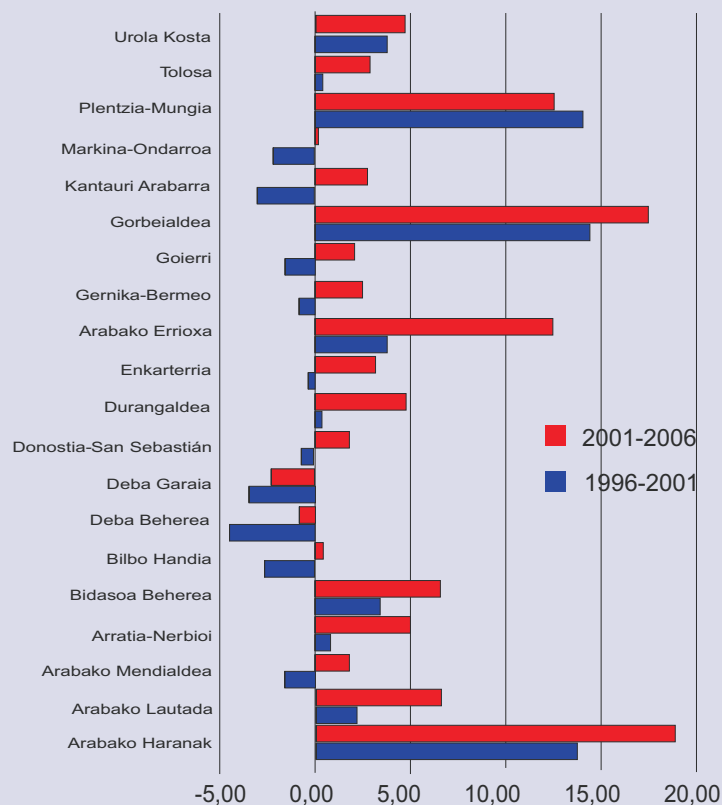
Euskal AEko biztanleak

Irakurri kontu handiz hurrengo prentsa-oharra eta gero aztertu grafikoa.

Biztanleria osoa hazi egin da, atzerritarren kopurua hirukoiztu egin da eta ume kopuruak gorantz egin du

2006. urtean, Euskal AEn 2.129.339 biztanle zeuden, Eustatek egindako Biztanleriaren eta Etxebizitzaren Estatistikan (2006) jasotako datuen arabera. 2001 eta 2006 urteen artean, oro har, biztanle kopuruak gora egin zuen eta joera aldatu egin zen: laurogeigarren hamarkadan hasitako biztanleen etengabeko galera eten egin zen. 2001. urtean dagoeneko antzeman zen biztanle kopuruaren gehikuntza berretsi egin da.

Biztanleriaren bilakaera eskualdeka, 1996-2006 (%)



Irakurri arreta handiz, bilatu datuak eta gero erantzun hurrengo galderari:

❖ Datu horien arabera, zein urtetan hasi zen lehengoratzten Euskal AEko biztanleria?

❖ Zenbat urtetan murriztu zen biztanle kopurua harik eta joera aldatu arte?

❖ 1996 eta 2001 urteen artean Euskal AEko zein eskualdetan gehitu da gehien biztanle kopurua?

❖ 2001 eta 2006 urteen artean Euskal AEko zein eskualdetan gehitu da gehien biztanle kopurua?

❖ 2001 eta 2006 urteen artean Euskal AEko zein eskualdetan murriztu da gehien biztanle kopurua?

❖ Bi aldi horietan (1996 eta 2001 urteen artean eta 2001 eta 2006 urteen artean) biztanle kopurua gehitu duen eskualde baten izena eman behar duzu.

❖ 1996 eta 2001 urteen artean biztanle kopurua murriztu duen eta 2001 eta 2006 urteen artean biztanle kopurua gehitu duen eskualde baten izena eman behar duzu.

❖ 1996-2006 urteen artean zein eskualdek izan du biztanle kopuruaren gehikuntzarik handiena? Bi eskualde antzeko egoeran daude, esan zein diren.

❖ Hartu grafikotik interesekotzat jotzen dituzun datu batzuk eta gero egin horien gaineko iruzkin laburra.

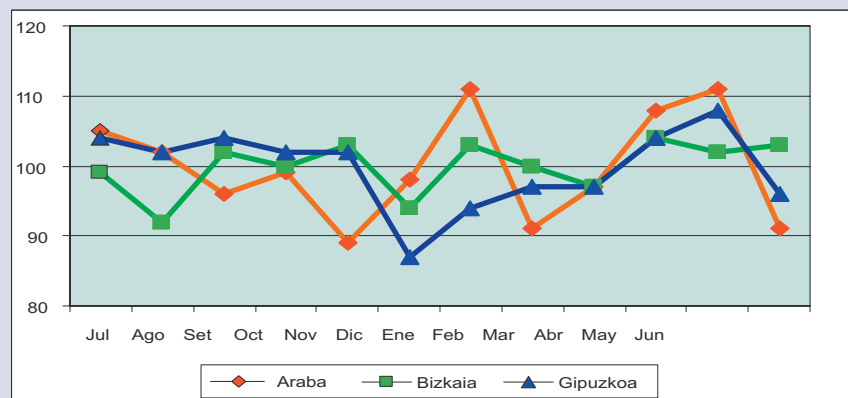
Euskal AEko biztanleak

Irakurri arreta handiz, eta aztertu taulan eta grafikoan jasotzen diren datuak.

Euskal AEn bizirik jaiotako umeak. Konparazioa egiteko taula

	2008ko 2. hiruhilekoa		Aurreko hiruhilekoa (2008ko 1. hiruh.)		Aurreko urteko hiruh. bera (2007ko 2. hiruh.)	
	Kp.	%	Kp.	%	Kp.	%
Euskal AE	5.423	100,0	5.126	100,0	5.126	100,0
Araba	811	15,0	772	15,1	757	14,8
Bizkaia	2.764	51,0	2.646	51,6	2.571	50,2
Gipuzkoa	1.848	34,1	1.708	33,3	1.798	35,1
Amaren adina						
≤ 24 urte	352	6,5	358	7,0	310	6,0
25-29 urte	951	17,5	865	16,9	902	17,6
30-34 urte	2.362	43,6	2.225	43,4	2.357	46,0
35-39 urte	1.495	27,6	1.395	27,2	1.330	25,9
≥ 40 urte	263	4,8	283	5,5	227	4,4
Amaren egoera zibila						
Ezkondua	3.838	70,8	3.579	69,8	3.809	74,3
Ezkongabea	1.585	29,2	1.547	30,2	1.317	25,7
Jaiotzen hurrenkera						
Lehenengoa	2.930	54,0	2.860	55,8	2.900	56,6
Bigarrena	2.084	38,4	1.861	36,3	1.834	35,8
Hirugarrena edo ondorengoa	409	7,5	405	7,9	392	7,6

Jaiotzen mugimendua, hileka



Iturria: http://www.eustat.es/elem/ele0004800/not0004867_e.html

Irakurri arreta handiz, bilatu datuak eta gero erantzun hurrengo galderi:

❖ Datu horien arabera, Euskal AEn bizirik jaiotako gero eta ume gehiago edo gutxiago dago. Zergatik?

❖ Euskal AEko biztanleak lurraldeka honela banatzen dira: Araban biztanleen % 14,2 dago; Bizkaian % 53,4 eta Gipuzkoan % 32,2. Ehuneko horiek bat al datoz lurralde bakoitzean bizirik jaiotako ume kopuruarekin? Desberdintasun handiak ala txikiak ikusten dituzu?

❖ Amaren zein adin-tartetan jaio da ume gehien?

❖ Jaiotako gehienek neba-arrebarik dute, ala ez? Zergatik?

❖ 2008ko lehenengo bi hiruhilekoetan zenbat ume jaio zen bizirik? Demagun urteko gainerako hilabeteetan aldaketa gutxi egongo dela. 2008. urtean zenbat ume jaioko direla uste duzu? Egin zenbatespena

❖ Kalkula ezazu 2008ko bigarren hiruhilekoan 35 urtetik gorako amek guztira zenbat ume izan dituzten (bizirik). Orain kalkulatu kopuru horrek zein ehuneko duen aldi horretan bizirik jaiotako ume guztiak kontuan hartuta

❖ Kalkula ezazu 2008ko bigarren hiruhilekoan 30 urtetik beherako amek guztira zenbat ume izan dituzten (bizirik). Orain kalkulatu kopuru horrek zein ehuneko duen aldi horretan bizirik jaiotako ume guztiak kontuan hartuta

❖ 2008ko 2. hiruhilekoan zenbat ama zeuden "ezkongabe"?

❖ Aztertu hurrengo grafikoa. Araban zein hilabeteetan jaio da ume gehien?

❖ Grafikoan jasotako datuen arabera, ekainean ala maiatzean jaio da ume gehien?

❖ Grafikoan jasotako datuen arabera, hilabeteak kontuan hartuta jaiotzetan aldaketa asko ala gutxi ematen da? Zein lurraldetan dirudi ematen dela gorabehera gehien?

Euskal AEko biztanleak

Test honen bidez, unitate didaktiko honetan landu duzun guztia zenbateraino ikasi duzun jakin ahal izango duzu.

+ Hurrengo taulan, Euskal AEko biztanleek 2000 eta 2005 urteen artean izan duten bilakaera erakusten da.

	Euskal AE			Araba			Bizkaia			Gipuzkoa		
	Guztira	Gizonak	Emakumeak	Guztira	Gizonak	Emakumeak	Guztira	Gizonak	Emakumeak	Guztira	Gizonak	Emakumeak
2005	2.115.383	1.033.400	1.081.983	301.800	150.245	151.555	1.127.291	546.277	581.014	686.292	336.878	349.414
2004	2.104.396	1.028.179	1.076.217	298.166	148.503	149.663	1.122.410	543.861	578.549	683.820	335.815	348.005
2003	2.095.014	1.023.506	1.071.508	294.012	146.304	147.708	1.119.697	542.725	576.972	681.305	334.477	346.828
2002	2.089.950	1.020.775	1.069.175	291.038	144.563	146.475	1.119.849	543.047	576.802	679.063	333.165	345.898
2001	2.085.058	1.018.799	1.066.259	287.560	142.688	144.872	1.120.591	543.985	576.606	676.907	332.126	344.781
2000	2.079.210	1.015.970	1.063.240	284.596	141.115	143.481	1.122.180	545.160	577.020	672.434	329.695	342.739

1/ Zenbat gizon zegoen Bizkaian 2003. urtean?

- a) 543.861 b) 542.725
c) 576.972 d) 334.477

2/ Kalkula ezazu zenbat gehitu den biztanle kopurua Araban 2002. urtean, hau da, zenbat gehitu den kopuru hori 2002 eta 2003 urteen artean.

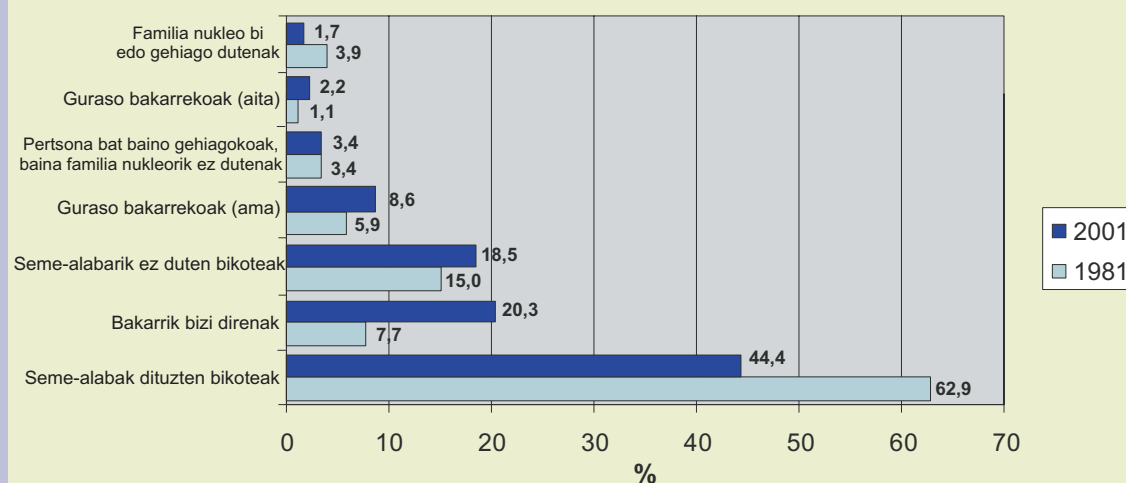
- a) 3.234 b) 3.974
c) 2.974 d) 2.984

3/ Datu horien arabera, eta Euskal AE osoko biztanle kopurua aintzat hartuta, Gipuzkoako biztanleen ehunekoa 2005. urtean honakoa izan zen:

- a) % 32,44 b) % 36,56
c) % 45 d) % 23,44

+ Aztertu arreta handiz hurrengo grafikoa eta aukeratu kasu bakoitzean zuzena den erantzuna:

Familia moten bilakaera. Euskal AE. 1981-2001. (%)



4/ 2001. urtean seme-alabak zituzten bikoteen ehunekoa honakoa da:

- a) % 45 b) % 62,9
c) % 44,4 d) % 20,3

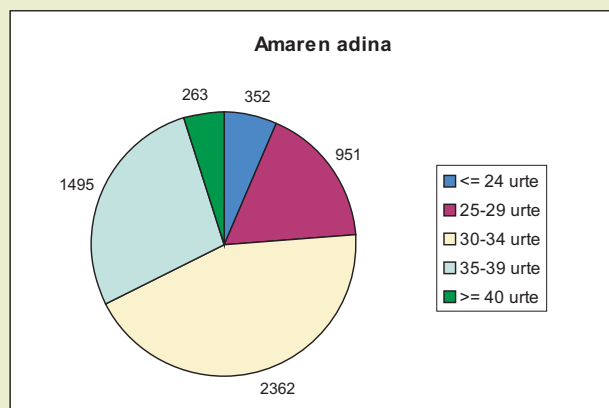
5/ 2001 eta 1981 urteen artean (1981. urtearen aldean) "seme-alabarik ez zuten bikoteen" ehunekoa zenbat gehitu da?

- a) % 26 b) % 23,3
c) % 31 d) % 24,2

6/ 1981 eta 2001 urteen artean ehunekoa aldatu ez duen familia mota bat dago. Zein?

- a) Familia nukleorik eduki gabe pertsona bat baino gehiago dutenak
b) Bakarrik bizi direnak
c) Guraso bakarrekoak (ama)
d) Guraso bakarrekoak (aita)

+ Aztertu arreta handiz hurrengo grafikoa eta aukeratu kasu bakoitzean zuzena den erantzuna:



7/ Zein adin-tartetako emakumeek eragin dute umeen jaiotza kopuru handiena:

- a) 35-39 urte b) ≥ 40 urte
c) 30-34 urte d) ≤ 24 urte

8/ Amak ≤ 24 urte dituela jaiotako umeen ehunekoa:

- a) % 7,2 b) % 7,1
c) % 6,9 d) % 6,5

9/ Amak 35 urte edo gehiago dituela jaiotako umeen ehunekoa:

- a) % 32,42 b) % 26
c) % 6 d) % 33,56

+ Irakurri kontu handiz hurrengo testua eta aukeratu kasu bakoitzean zuzena den erantzuna:

2001-2006 aldian boliviarrak eta errumaniar ugari etorri zen, eta hemen zeuden naziotasunak indartu egin ziren

2001-2006 aldian 95.313 atzerritar zenbatu ziren, hau da, Euskal AEko biztanleen % 4,5 atzerritarra zen; 2001. urtean, aldiz, 31.167 atzerritar zenbatu ziren. Etorritako gehienak lan egiteko adinekoak izan ziren, 20 eta 40 urte bitartekoak. Gehienak Hego Amerikakoak ziren (% 43,8); batez ere, Kolonbia, Bolivia edo Ekuadorretik etorritako emakumeak. Etorrinen bigarren multzo garrantzitsuena europarrena izan zen (% 27,8); batez ere errumaniarrak eta portugaldarrak etorri ziren.

Sei naziotasun ugariaren artean lau 2001. urtean ere izan ziren ugariak. Boliviarrak kopuruak izan zuen gehikuntzarik handiena: 2001. urtean 125 ziren eta 2006. urtean 8.961; horien % 72 Bilbo Handiko eskualdean bildu zen. 2001. urtean 582 errumaniar zeuden eta 2006an 7.934, baina hauek Euskal AE osoko eskualdeetan zehar zabalduta zeuden. Hiru lurraldeak alderatuta, Araban zegoen etorkinen ehunekorik handiena (% 6,3); udalerriak alderatuta, aldiz, Baños de Ebro (% 14) eta Leza (% 11,3) izan ziren biztanle kopuruan etorkinik gehien zutenak.

10/ Aldi horretan, Hego Amerikatik etorritako zenbat atzerritar izan zen?:

- a) 40.654 b) 42.876
c) 41.747 d) 39.782

11/ 2006. urtean zenbat boliviarrak zegoen "Bilbo Handian"?:

- a) 7.200 b) 5.897
c) 6.514 d) 6.451

12/ 2001. urtearen aldean, 2001 eta 2006 urteen artean zenbat gehitu zen errumaniarren kopurua?:

- a) % 12,63 b) % 1263
c) % 126,3 d) % 1,26



Euskal AEko biztanleak

Testaren zuzenketa:

- 1. b
- 2. c
- 3. a
- 4. c
- 5. b
- 6. a
- 7. c
- 8. d
- 9. a
- 10. c
- 11. d
- 12. b